

KORRECTA[®]
Calzature *dal 1892*



CATALOGO
AUTUNNO / INVERNO
2024.2025

PRODUZIONE IN 15/20 gg LAVORATIVI.
QUESTO CATALOGO ANNULLA E SOSTITUISCE QUELLI PRECEDENTI.



da MARCELLINO a KORRECTA oltre 130 anni di STORIA

Alla Korreкта realizziamo scarpe ortopediche per tutte le esigenze dei grandi e dei piccoli, dai primi passi alla terza età.

Scarpe di qualità, comode e piacevoli da vedere, perché una scarpa ortopedica può essere anche bella. La qualità dei prodotti, la creatività che permette di proporre articoli sempre nuovi, la disponibilità verso le richieste personalizzate di un mercato sempre più esigente, un personale altamente qualificato caratterizzano questa azienda specializzata nella fornitura di calzature ortopediche di serie e su misura.

Qualità del lavoro, tempistica, precisione, affidabilità, sono alcuni degli obiettivi che la nostra azienda

si prefigge da sempre.

Realizziamo calzature che rispettino la naturale conformazione del piede creando un appoggio che si adatti perfettamente alle sue forme e lo sostenga in tutti i punti.

I materiali impiegati per la realizzazione sono di ottima qualità, con pellami e fodere di prima scelta, con la possibilità di scegliere tra diversi colori e tra i diversi modelli riportati sul nostro catalogo.



KORRECTA[®]
Calzature dal 1892



*Al centro del nostro mondo ci sono i clienti.
Sono loro che determinano la qualità.
I clienti si aspettano prodotti di alto livello, affidabilità,
miglior rapporto qualità-prezzo, consegne puntuali,
assistenza post-vendita e molto altro ancora.
Il nostro obiettivo è soddisfare il cliente sotto tutti gli aspetti.*

QUESTO CATALOGO
ANNULLA E SOSTITUISCE
QUELLI PRECEDENTI



Indice

Linea Bambino	08
Linea K	18
Linea Support	20
Tabella Calzate	22
Linea Donna	24
Linea KoElast Donna	29
Linea KoElast Uomo	31
Linea Uomo	32

LE CALZATURE DI SERIE POSSONO ESSERE PERSONALIZZATE*

1) Forme

- Biscotto
- Extrarotate
- Rivestimento Tutori

2) Colori

È possibile cambiare i colori dei modelli scegliendoli da altri modelli presenti nel catalogo (es. Articolo 3052: nabuk blu diventa nabuk beige)

3) Forti

- Alti o Bassi (se non specificati lo standard è Alti)
- Rigidi, Semirigidi o Morbidi (se non specificati lo standard è Semirigidi)

4) Fondo

- Micro (Mod. Florida, Nevada, New York o Arizona)
- Gomma (Mod. Pluto o Butter)
- Cuoio

Effettuiamo modifiche al tacco e/o al fondo (es. Tacco speronato, Tacco a Campana ecc.)

5) Calzata

(Circonferenze in cm. a pagina 16)

- Magra (5)
- Standard (7)
- Maggiorata (8)

6) Chiusura

- Velcri
- Lacci
- Ganci

E' possibile cambiare la chiusura dei modelli del catalogo (es. Articolo 3905 con chiusura VELCRO al posto dei lacci e viceversa)

SERVIZIO PAIO SINGOLO:

Tutti gli articoli presenti nel catalogo possono essere ordinati singolarmente.

PRODUZIONE IN 15gg LAVORATIVI

ATTENZIONE! I PRODOTTI PERSONALIZZATI NON POSSONO ESSERE RESTITUITI O CAMBIATI





LINEA BAMBINO

SERVIZIO SINGOLO PAIO:
GLI ARTICOLI PRESENTI IN QUESTA SEZIONE
POSSONO ESSERE ORDINATI SINGOLARMENTE
E POSSONO ESSERE PERSONALIZZATI
COME DESCRITTO NELLA TABELLA A PAGINA 6.

PRODUZIONE IN 15 GIORNI LAVORATIVI
ATTENZIONE! I PRODOTTI PERSONALIZZATI
NON POSSONO ESSERE RESTITUITI O CAMBIATI.



art. 5170



- vitello martellato grigio
- vitello grigio chiaro
- fondo woodstock
- calzata 7



art. 5171



- nabuk bordeaux
- vernice bordeaux
- fondo woodstock
- calzata 7



art. 5172



- vitello perlato rosa
- crosta glitter rosa
- fondo butter
- calzata 7



art. 5173

- vitello martellato rosa
- vitello bianco
- vernice bordeaux
- fondo butter
- calzata 7



art. 5174

- vitello blue
- crosta glitter blue
- vitello martellato fucsia
- fondo butter
- calzata 7



art. 5175

- vitello grigio scuro
- crosta glitter grigio
- fondo butter
- calzata 7



art. 5176

- vitello nero
- tessuto glitter nero
- fondo butter
- calzata 7



art. 5177

- crosta rosa
- vitello bianco
- crosta grigio chiaro
- fondo florida
- calzata 7

art. 5178



- vitello bianco
- vitello martellato petrolio
- vitello corallo
- fondo butter
- calzata 7

art. 5179



- crosta beige
- vitello bianco
- vitello giallo
- vernice bordeaux
- nabuk bordeaux
- fondo butter
- calzata 7

art. 5184



- vitello martellato cielo
- vitello bianco
- fondo butter
- calzata 7

art. 5185



- vitello nero
- vitello bianco
- fondo butter
- calzata 7

art. 5180



- vitello bianco
- vitello rosso
- vitello elettro
- vitello giallo
- vitello verde
- camoscio 105
- fondo butter
- calzata 7

art. 5181



- vitello bianco
- nabuk nero
- crosta verde
- fondo butter
- calzata 7

art. 5186



- vitello bianco
- vitello cuoio
- fondo florida
- calzata 7

art. 5187



- vitello 146
- vitello corda
- camoscio taupe
- fondo micro new york
- calzata 7

art. 5182



- vitello grigio scuro
- nabuk 128
- fondo butter
- calzata 7

art. 5183



- nabuk 128
- vitello martellato nero
- fondo butter
- calzata 7

art. 5188



- vitello bianco
- vitello grigio chiaro
- vitello martellato rosso
- fondo micro new york
- calzata 7

art. 5189



- vitello blue
- crosta 105
- fondo micro new york
- calzata 7



art. 5190

- crosta nero
- vitello petrolio
- vitello bianco
- fondo florida
- calzata 7



art. 5191

- crosta beige
- vitello bianco
- vitello giallo
- fondo florida
- calzata 7



art. 5003



- martellato oceano
- fondo woodstock
- calzata 7



art. 5004



- martellato nero
- crosta militare
- fondo woodstock
- calzata 7



art. 5192

- vitello grigio chiaro
- vitello bianco
- vitello nero
- fondo butter
- calzata 7



art. 5193

- nabuk nero
- vitello cielo
- vitello bianco
- fondo micro new york
- calzata 7



art. 5007



- crosta glitterata grigio
- vitello corallo
- fondo butter
- calzata 7



art. 5008



- martellato nero
- crosta nero
- vitello arancio
- fondo butter
- calzata 7



art. 5000



- martellato nero
- vitello bollicine rosso
- fondo woodstock
- calzata 7



art. 5001



- martellato petrolio
- vitello grigio chiaro
- fondo woodstock
- calzata 7



art. 5009



- crosta verde
- martellato petrolio
- vitello arancio
- fondo butter
- calzata 7



art. 5011

- crosta tapue
- crosta verde
- fondo florida
- calzata 7



art. 5013



- crosta ash grigio
- vitello bollicine rosso
- fondo butter
- calzata 7



art. 5014

- martellato rosa
- laminato oro
- fondo butter
- calzata 7



art. 5035

- crosta glitterata nero
- laminato acciaio
- crosta nero
- fondo pluto dal 24 al 36
- calzata 7
- fondo micro dal 18 al 46 su richiesta



art. 5036

- crosta glitterata rosa
- laminato oro
- fondo butter
- calzata 7



art. 5016

- vitello bianco
- vitello verde
- fondo butter
- calzata 7



art. 5022

- martellato grigio
- martellato fucsia
- vitello fucsia
- laminato acciaio
- fondo florida
- calzata 7



art. 5038

- crosta blu navy
- martellato oceano
- vitello giallo
- fondo butter
- calzata 7



art. 5041

- martellato cielo
- crosta blu navy
- vitello celeste
- crosta verde smeraldo
- fondo butter
- calzata 7



art. 5031

- martellato grigio
- crosta verde
- martellato petrolio
- fondo florida
- calzata 7



art. 5033

- glitter blu
- crosta blu
- vitello blu
- vitello grigio chiaro
- fondo florida
- calzata 7



art. 4503



- vitello nero
- camoscio nero
- vitello bianco
- fondo butter
- calzata 7



art. 4504

- vitello corda
- camoscio taupe
- vitello bianco
- fondo butter
- calzata 7



art. 4505

- vitello martellato grigio
- camoscio ash grigio
- vitello rosa
- fondo florida
- calzata 7



art. 4506

- vitello blue
- scamosciato navy
- vitello martellato grigio
- fondo florida
- calzata 7



art. SA018-1825

- camoscio blue
- vitello blue
- fondo butter
- calzata 7



art. SA018-1824

- vitello blue
- blue glitterato
- fondo butter
- calzata 7



art. 4292

- crosta nero
- crosta glitterata nero
- vernice nero
- fondo nevada
- calzata 7



art. 4284

- crosta glitterata nero
- camoscio nero
- vernice nero
- capra argento
- fondo nevada
- calzata 7



art. 5037

- crosta ash grigio
- martellato grigio
- laminato prugna
- fondo butter
- calzata 7



art. 5111

- crosta verde
- vitello arancio
- fondo butter
- calzata 7



art. SA027-1805 B

- vitello blue
- vitello grigio
- camoscio rosso
- fondo butter
- calzata 7



art. SA027-1805 N

- camoscio nero
- vitello nero
- nero glitterato
- fondo butter
- calzata 7



art. 5112

- crosta rosa
- crosta bordeaux
- fondo butter
- calzata 7





LINEA K

SERVIZIO SINGOLO PAIO:
GLI ARTICOLI PRESENTI IN QUESTA SEZIONE
POSSONO ESSERE ORDINATI SINGOLARMENTE
E POSSONO ESSERE PERSONALIZZATI
COME DESCRITTO NELLA TABELLA A PAGINA 6.

PRODUZIONE IN 15 GIORNI LAVORATIVI
ATTENZIONE! I PRODOTTI PERSONALIZZATI
NON POSSONO ESSERE RESTITUITI O CAMBIATI.



art. rio



art. simone

- western blue
- scamosciato grigio chiaro
- vitello rosso
- fondo florida



art. dori

- vitello perlato blue
- crosta blue
- vitello rosa
- vitello grigio chiaro
- fondo florida



art. falco

- vitello martellato blue
- nabuk fumo
- vitello grigio chiaro
- nabuk arancione
- fondo florida



art. nadir

- vitello martellato cuoio
- vitello martellato blue
- camoscio marrone
- fondo pluto dal 24 al 36
- fondo micro dal 18 al 46 su richiesta



art. liam

- vitello perlato blue
- crosta blue
- vernice blue
- fondo florida



art. sole

- vitello nero
- crosta glitterata nero
- vernice nero
- vernice grigio
- capra argento
- fondo pluto dal 24 al 36
- fondo micro dal 18 al 46 su richiesta



art. romeo

- vitello martellato blue
- crosta blue
- vitello giallo
- vitello elettro
- fondo pluto dal 24 al 36
- fondo micro dal 18 al 46 su richiesta



Calzature ortesiche per rivestimento tutori personalizzabili

Calzature per bambini e ragazzi realizzate su forme predisposte calibrate per l'inserimento di ortesi-tutori.

PRODUZIONE IN 15 GIORNI LAVORATIVI



Forte

Allacciatura comoda, regolabile ma soprattutto resistente, grazie alla chiusura in velcro.



Colorata

Possibilità di personalizzazione scegliendo da una vasta gamma di colori e materiali.



Leggera

Fondo realizzato totalmente con materiale leggero e resistente.



Veloce

Facile da calzare. Grazie all'apertura posteriore e all'ampio spazio di calzata.



1 Velcro posteriore

art. Support 28

- vitello grigio chiaro
- vitello rosso
- tessuto argento
- fondo florida



1 Velcro posteriore

art. Support 23

- vitello blu
- vitello rosso
- tessuto blue
- fondo florida



2 Velcri posteriore

art. Support 29

- vitello grigio chiaro
- vitello rosso
- tessuto argento
- fondo florida



2 Velcri posteriore

art. Support 27

- vitello blu
- vitello rosso
- nabuk o8
- fondo florida



Tabella calzate

Lunghezza in punti francesi	Circonferenza calzate in centimetri										Lunghezza in centimetri
	3	4	5	6	7	8	9	10	11	12	
48	24,9	25,4	25,9	26,4	29,9	27,4	27,9	28,4	28,9	29,4	32
47	24,5	25	25,5	26	26,5	27	27,5	28	28,5	29	31,3
46	24,1	24,6	25,1	25,5	26,1	26,6	27,1	27,6	28,1	28,6	30,6
45	23,7	24,2	24,7	25,2	25,7	26,2	26,7	27,2	27,7	28,2	30
44	23,3	23,8	24,3	24,8	25,3	25,8	26,3	26,8	27,3	27,8	29,3
43	22,9	23,4	23,9	24,4	24,9	25,4	25,9	26,4	26,9	27,4	28,6
42	22,5	23	23,5	24	24,5	25	25,5	26	26,5	27	28
41	22,1	22,6	23,1	23,6	24,1	24,6	25,1	25,6	26,1	26,6	27,3
40	21,7	22,2	22,7	23,2	23,7	24,2	24,7	25,2	25,7	26,2	26,6
39	23,3	21,8	22,3	22,8	23,3	23,8	24,3	24,8	25,3	25,8	26
38	20,9	21,4	21,9	22,4	22,9	23,4	23,9	24,4	24,9	25,4	25,3
37	20,5	21	21,5	22	22,5	23	23,5	24	24,5	25	24,6
36	20,1	20,6	21,1	21,6	22,1	22,6	23,1	23,6	24,1	24,6	24
35	19,7	20,2	20,7	21,2	21,7	22,2	22,7	23,2	23,7	24,2	23,3
34	19,3	19,8	20,3	20,8	21,3	21,8	22,3	22,8	23,3	23,8	22,6
33	18,9	19,4	19,9	20,4	20,9	21,4	21,9	22,4	22,9	23,4	22
32	18,5	19	19,5	20	20,5	21	21,5	22	22,5	23	21,3
31	18,1	18,6	19,1	19,6	20,1	20,6	21,1	21,6	22,1	22,6	20,6
30	17,7	18,2	18,7	19,2	19,7	20,2	20,7	21,2	21,7	22,2	20
29	17,3	17,8	18,3	18,8	19,3	19,8	20,3	20,8	21,3	21,8	19,3
28	16,9	17,4	17,9	18,4	18,9	19,4	19,9	20,4	20,9	21,4	18,6
27	16,5	17	17,5	18	18,5	19	19,5	20	20,5	21	18
26	16,1	16,6	17,1	17,6	18,1	18,6	19,1	19,6	20,1	20,6	17,3
25	15,7	16,2	16,7	17,2	17,7	18,2	18,7	19,2	19,7	20,2	16,6
24	15,3	15,8	16,3	16,8	17,3	17,8	18,3	18,8	19,3	19,8	16
23	14,9	15,4	15,9	16,4	16,9	17,4	17,9	18,4	18,9	19,4	15,3
22	14,5	15	15,1	16	16,5	17,1	17,5	18	18,5	19	14,6
21	14,1	14,6	15,5	15,6	16,1	16,6	17,1	17,4	18,1	18,6	14
20	13,7	14,2	14,7	15,2	15,7	16,2	16,7	17,2	17,7	18,2	13,3
19	13,3	13,8	14,3	14,8	15,3	15,8	16,3	16,8	17,3	17,8	12,6
18	12,9	13,4	13,9	14,4	14,9	15,4	15,9	16,4	16,9	17,4	12



LINEA DONNA

SERVIZIO SINGOLO PAIO:
GLI ARTICOLI PRESENTI IN QUESTA SEZIONE
POSSONO ESSERE ORDINATI SINGOLARMENTE
E POSSONO ESSERE PERSONALIZZATI
COME DESCRITTO NELLA TABELLA A PAGINA 6.

PRODUZIONE IN 15 GIORNI LAVORATIVI
ATTENZIONE! I PRODOTTI PERSONALIZZATI
NON POSSONO ESSERE RESTITUITI O CAMBIATI.



art. *mara*

- vitello grigio chiaro
- laminato acciaio
- fondo butter
- calzata 10



art. *dora*

- crosta taupe
- vitello corda
- fondo zeppa woodstock
- calzata 10



art. *alba*

- crosta beige
- vitello bianco
- crosta 105
- vitello corda
- fondo butter
- calzata 10



art. *medea*

- vitello martellato 141
- vitello cocco marrone
- fondo woodstock
- calzata 10



art. *selene*

- crosta nero
- vernice nero
- fondo woodstock
- calzata 10



art. *armonia*

- vitello martellato oceano
- vernice blue
- fondo woodstock
- calzata 10



art. *tilde*

- crosta nero
- vitello nero
- fondo micro tacco texano
- calzata 10



art. *nina*

- vitello grigio scuro
- laminato acciaio
- fondo a zeppa
- calzata 10



art. **micol**

- vitello grigio
- camoscio ash grigio
- laminato prugna
- fondo carlo
- calzata 10



art. **laura**

- vitello perlato blu
- crosta glietterata blu
- fondo carlo
- calzata 10



art. **calliope**

- crosta glitterato nero
- vitello nero
- fondo miami
- calzata 10



art. **luce**

- martellato grigio
- scamosciato ash grigio
- vitello bianco
- fondo carlo
- calzata 10



art. **violante**

- vitello perlato blu
- crosta glitterata blu
- fondo miami
- calzata 10



art. **ottavia**

- vitello grigio
- crosta glitterata grigio
- laminato acciaio
- fondo miami
- calzata 10



art. **levante**

- vitello nero
- camoscio nero
- vitello cocco nero
- fondo miami
- calzata 10



art. **giunone**

- vitello nero
- camoscio nero
- fondo miami
- calzata 10



art. **corinna**

- martellato grigio
- crosta glitterata grigio
- fondo butter
- calzata 10



art. **eloisa**

- martellato rosa
- crosta glitterata rosa
- fondo butter
- calzata 10



art. **penny**

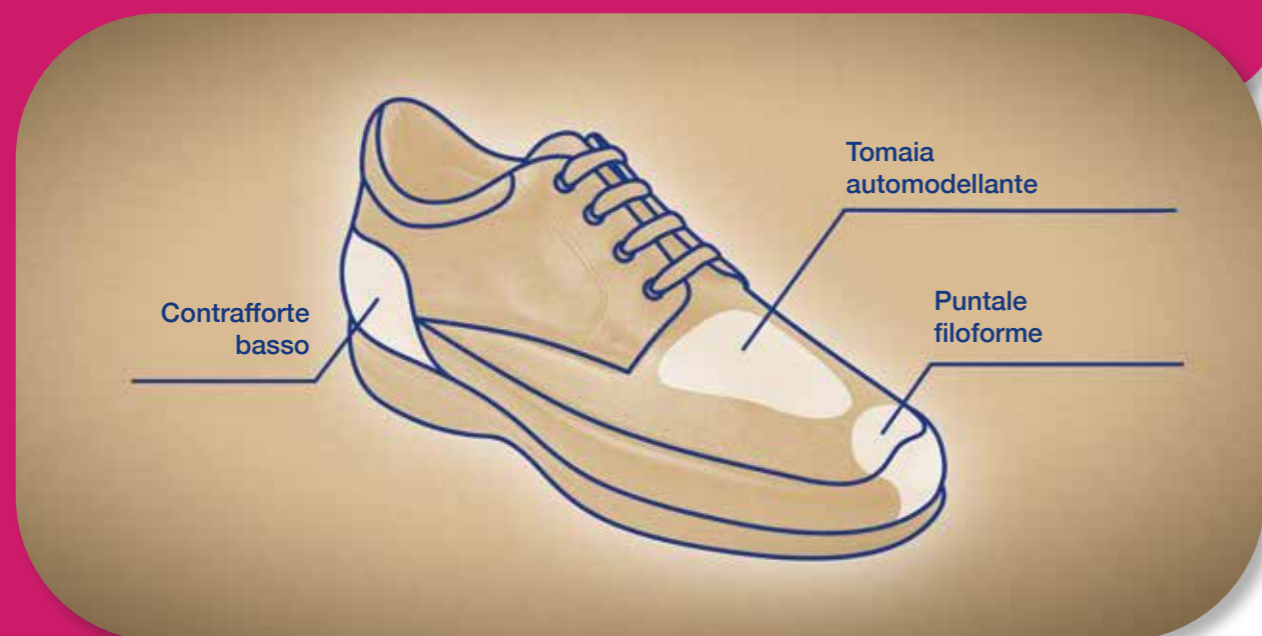
- vitello blue
- nabuk blue
- fondo carlo
- calzata 10



art. **eva**

- vitello nero
- camoscio nero
- fondo carlo
- calzata 10

La scarpa con
Tomaia Automodellante



Dall'esperienza centenaria di **Korrekt**, nasce **Ko-Elast**, uno straordinario materiale elastico, che si adatta perfettamente al vostro piede.

Ko-Elast è automodellante, si adatta alla forma del piede evitando dolori a deformità o callosità evidenti, e grazie ad una speciale tecnica di cucitura del pellame si crea un microcircolo d'aria interna con l'esterno, che mantiene il piede asciutto.

I modelli contrassegnati con "**Pronto Magazzino**" saranno spediti entro 5 giorni lavorativi a condizione che non vengano richieste modifiche.



art. **adele**

KoElast Donna

- vitello nero
- elastik nero
- fondo miami



art. **sveva**

KoElast Donna

- vitello blue
- reptilia blue
- fondo miami



art. **cinzia**

KoElast Donna

Pronto Magazzino

- vitello nero
- reptilia nero
- fondo carlo



art. **monia**

KoElast Donna

- vitello marrone
- reptilia marrone
- fondo microporoso



art. **wanda**

KoElast Donna

- vitello nero
- cocco lucido nero
- elastik nero
- fondo miami



art. **vera**

KoElast Donna

- vitello nero
- reptilia nero
- fondo carlo



art. **agata**

KoElast Donna

- vitello nero
- cocco lucido nero
- setaflex nero
- fondo microporoso



art. **ester**

KoElast Donna

- camoscio grigio scuro
- elica elasticizzato grigio
- fondo carlo



art. **catullo**

KoElast Uomo

- vitello nero
- elastik nero
- fondo vincenzo



art. **mirco**

KoElast Uomo

**Pronto
Magazzino**

- vitello nero
- elastik nero
- fondo vincenzo



art. **tosca**

KoElast Donna

**Pronto
Magazzino**

- vitello nero
- elastik nero
- cocco lucido nero
- camoscio nero
- fondo microporoso



art. **mirna**

KoElast Donna

- camoscio grigio scuro
- elica elasticizzato grigio
- vernice grigio
- fondo miami



art. **nevio**

KoElast Uomo

**Pronto
Magazzino**

- vitello nero
- elastik nero
- fondo vincenzo



art. **teo**

KoElast Uomo

- vitello nero
- elastik nero
- fondo vincenzo



art. **flora**

KoElast Donna

- vitello nero
- elastik nero
- cocco lucido nero
- fondo carlo



art. **dafne**

KoElast Donna

**Pronto
Magazzino**

- vitello nero
- cocco lucido nero
- elastik nero
- fondo carlo



art. **flavio**

KoElast Uomo

- vitello nero
- elastik nero
- fondo vincenzo



art. **arturo**

KoElast Uomo

- vitello nero
- elastik nero
- fondo vincenzo



LINEA UOMO

SERVIZIO SINGOLO PAIO:
GLI ARTICOLI PRESENTI IN QUESTA SEZIONE
POSSONO ESSERE ORDINATI SINGOLARMENTE
E POSSONO ESSERE PERSONALIZZATI
COME DESCRITTO NELLA TABELLA A PAGINA 6.

PRODUZIONE IN 15 GIORNI LAVORATIVI
ATTENZIONE! I PRODOTTI PERSONALIZZATI
NON POSSONO ESSERE RESTITUITI O CAMBIATI.

art. ezio



- vitello bianco
- camoscio ghiaccio
- vitello martellato cielo
- fondo butter
- calzata 10

art. eros



- vitello martellato cuoio
- vitello bianco
- camoscio beige
- fondo butter
- calzata 10

art. evan



- vitello nero
- camoscio nero
- fondo butter
- calzata 10

art. rufio



- martellato blu
- camoscio grigio scuro
- fondo miami
- calzata 10

art. icaro



- crosta blue
- vitello blue
- vitello bianco
- fondo butter
- calzata 10

art. ermes



- crosta ghiaccio
- crosta verde
- vitello bianco
- fondo butter
- calzata 10

art. lino

Forma comfort



- martellato blu
- fondo vincenzo
- calzata 10

art. glauco



- martellato marrone
- martellato blue
- fondo vincenzo
- calzata 10



art. **K 12**

- martellato 141
- fondo cuoio
- calzata 10



art. **giusto**

Forma comfort

- vitello martellato nero
- camoscio nero
- fondo miami
- calzata 10



art. **battista**

Forma comfort

- martellato blu
- fondo vincenzo
- calzata 10



art. **apollo**

Forma comfort

- vitello martellato blue
- nabuk fumo
- fondo miami
- calzata 10



art. **quinto**

- vitello martellato blue
- fondo pelè
- calzata 10



art. **dionisio**

Forma comfort

- vitello martellato 141
- nabuk 121 marrone
- fondo miami
- calzata 10



art. **luigi**

- vitello antique
- fondo pelè
- calzata 10



art. **oscar**

- vitello nero
- fondo vincenzo
- calzata 10



art. **tao**

- scamosciato marrone
- fondo vincenzo
- calzata 10



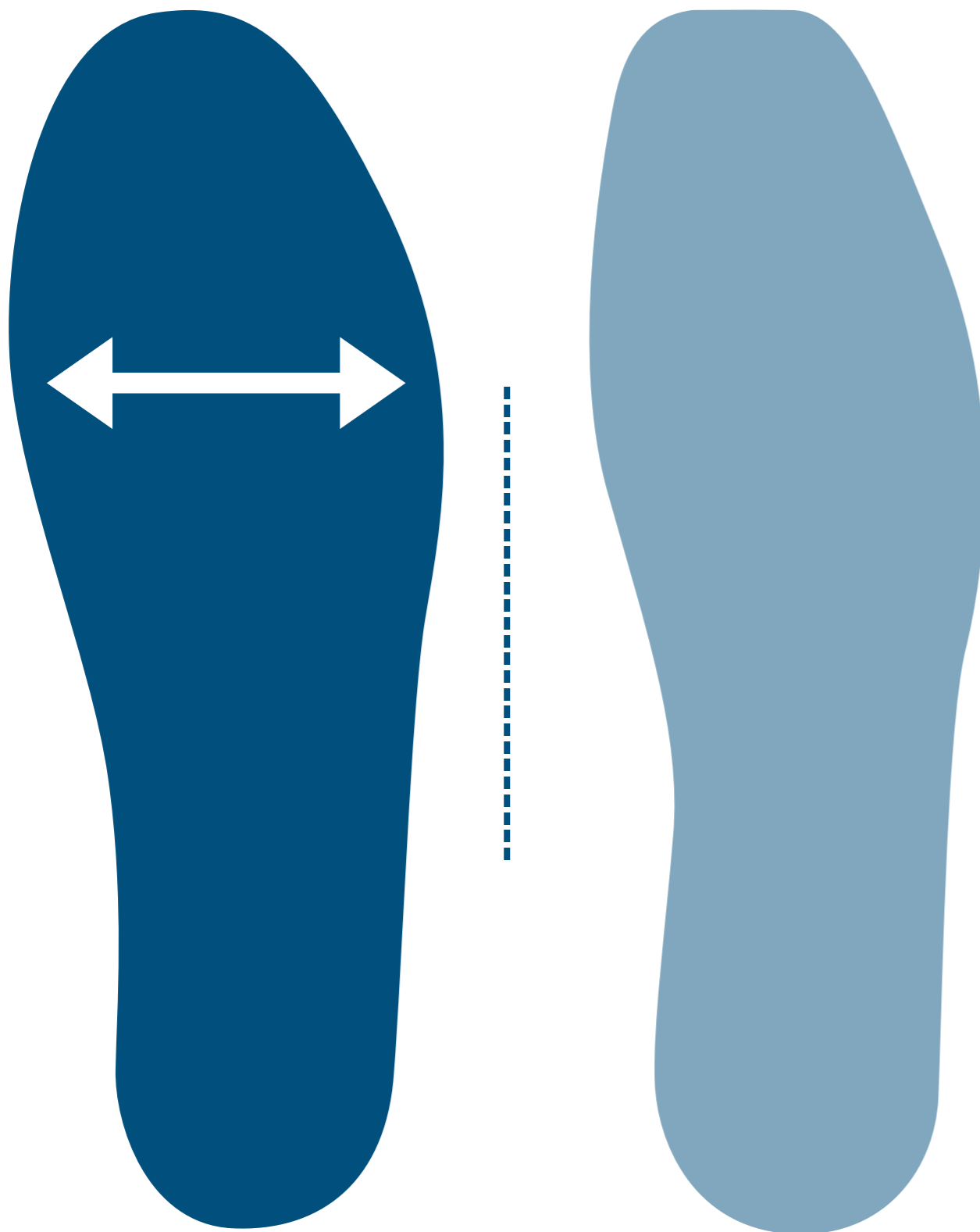
art. **tancredi**

Forma comfort

- nabuk fumo
- camoscio grigio scuro
- nabuk nero
- fondo miami
- calzata 10



LA FORMA COMFORT PRESENTA UNA MAGGIORE LARGHEZZA
ALLA PIANTA RISPETTO ALLA FORMA STANDARD



Forma comfort

Forma standard

NOTE

oltre 120 anni e la storia continua...

1892

In un piccolo paese, Orta Di Atella, al confine tra la provincia di Napoli e quella di Caserta, un giovanissimo artigiano inizia un'attività nuova nel mezzogiorno d'Italia "la fabbricazione delle tomaie di pelle in serie".

E per far conoscere questa sua attività utilizza il servizio postale per inviare ai calzolai dei vari comuni cataloghi illustrati, novità per quei tempi.

Innovazione e qualità sono le caratteristiche di un'attività che negli anni si sviluppa sempre più, fino ad offrire agli artigiani la possibilità di scegliere tomaie rifinite per uomo, donna, bambino, sportive, eleganti per soddisfare le esigenze più diverse.

1946

La rivista "L'Eco delle calzature" che si stampa al Nord, addita come esempio positivo di industrializzazione meridionale l'azienda PISANO di Orta Di Atella (Caserta).

1956

La famiglia PISANO non si ferma né riposa sugli allori, le mutate condizioni economiche e sociali, l'inizio di quello che sarà considerato come il "boom" economico, impongono scelte nuove anche nel campo dell'industria calzaturiera. Tradizione, innovazione e qualità caratterizzano il nuovo segmento produttivo, la produzione di calzature in serie per bambini di alta qualità, che con il marchio "MARCELLINO", continua a far vivere una tradizione

consolidata e vincente e che diventa anche punto di riferimento per molti altri imprenditori del settore.

1983

Con lo spirito, l'impegno e la passione di sempre si cambia ancora una volta per mantenere e rafforzare un'attività produttiva sempre più importante anche sotto l'aspetto occupazionale. L'azienda comincia, infatti, a misurarsi in un settore che diventa sempre più importante e che non ha nel meridione punti di riferimento produttivi consolidati: la produzione in serie e su misura di calzature ortopediche.

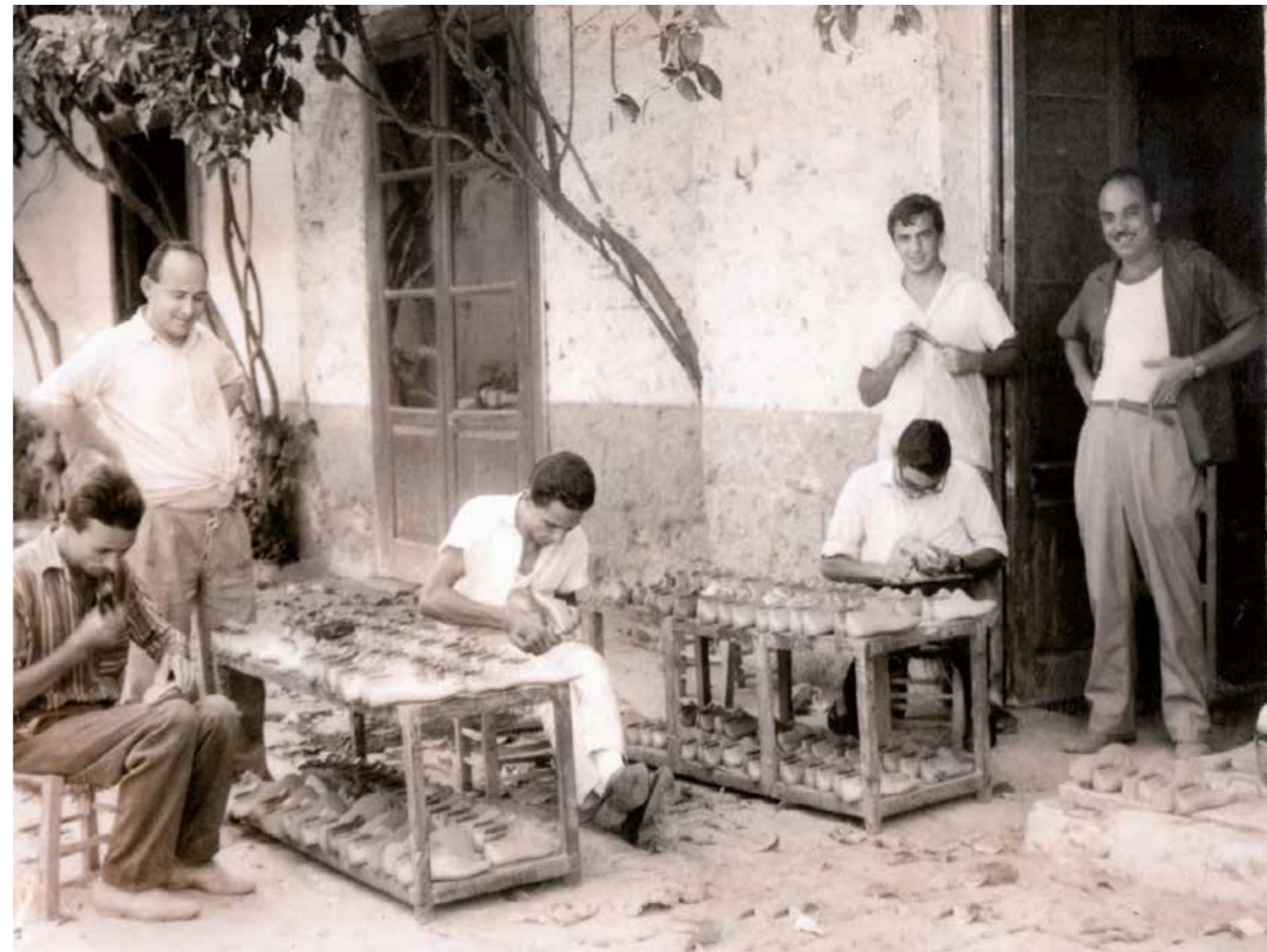
Con l'acquisizione anche del marchio KORRECTA l'azienda si afferma sempre di più sul mercato nazionale grazie alla capacità di coniugare abilità tecnica ortopedica e capacità organizzativa industriale. Nel contempo acquisisce importanti ordini anche da organizzazione umanitarie quale l'UNICEF.

2012

...e la storia continua con l'impegno, la serietà professionale e la capacità di sempre nel coniugare tradizione, qualità e innovazione.

2024

Artigiani di ieri e di oggi al lavoro tra innovazione e tradizione, siamo sempre alla ricerca di nuove soluzioni tecnologiche senza però dimenticare le nostre origini artigiane.





KORRECTA[®]
Calzature *dal 1892*



MADE IN ITALY



Korsan s.r.l. Stabilimento: Via A. De Gasperi, 44
81030 - Orta di Atella | CE | Italy
P. Iva IT04696440611

Info: Tel. e Fax +39 081 5022897 | 081 8917164
info@korreкта.it
www.korreкта.it